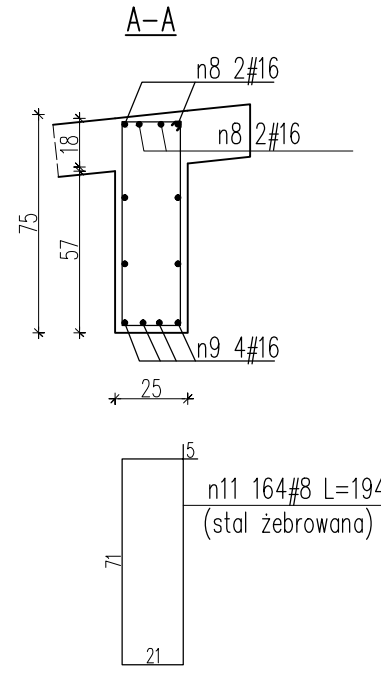
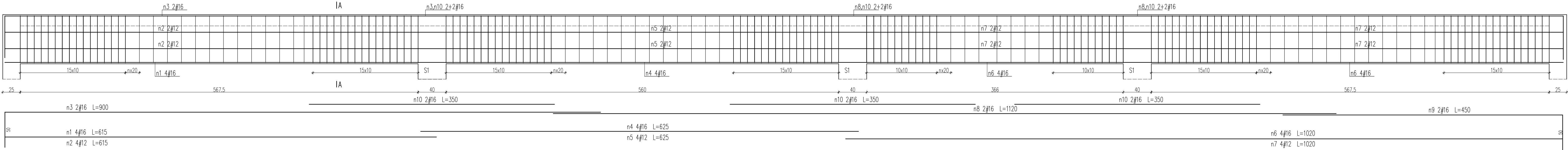
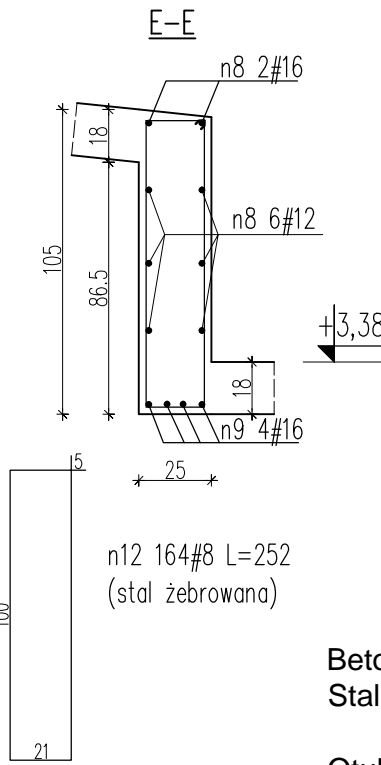
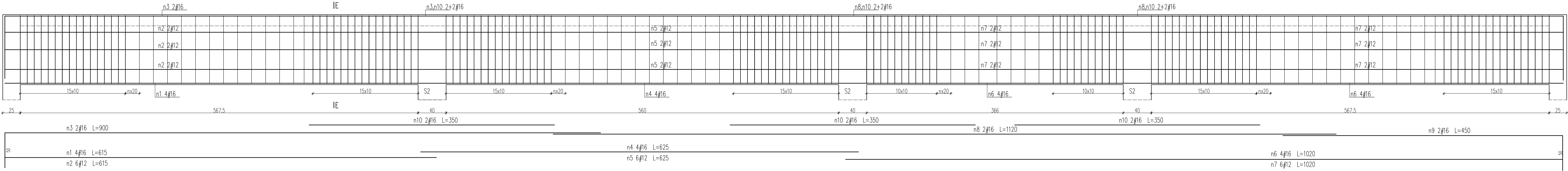


Belka B1 szt.1



Belka B2 szt.1



Beton B25
Stal: B500SP - (#)
ST3S-b - (Ø)
Otulina - 2,0cm

PROJEKT	PRZEBUDOWA BUDYNKU GARAZOWO-MAGAZYNOWEGO WRAZ ZE ZMIANA SPOSOBU UZYTEKOWANIA CZESCI POMIESZCZEN ORAZ PRZEBUDOWA I ROZBUDOWA BUDYNKU GARAZOWO-GOSPODARCZEGO WRAZ Z ZAGOSPODAROWANIEM TERENU: PROJEKTOWANA WATA SZMETNIKOWA	DATA: 25.03.2023	
		BRANZA	KONSTRUKCJA
RYSUNEK	Belki B1, B2	NR RYS.	8
		REWIZJA	0
PROJEKTANT	mgr inż. KRZYSZTOF STRYCEK	upr. nr	podpis
		POL/0091/P00K/09	